

**CLIMAROOF**<sup>®</sup>  
**ΣΥΣΤΗΜΑΤΑ**  
**ΕΛΑΦΡΟΒΑΡΟΥΣ**  
**ΘΕΡΜΟ-ΥΓΡΟΜΟΝΩΣΗΣ**  
**ΤΑΡΑΤΣΩΝ**

# ΤΟ ΚΑΙΝΟΤΟΜΟ ΣΥΣΤΗΜΑ CLIMAROOF®

Το ολοκληρωμένο σύστημα ελαφροβαρούς θερμο-υγραμόνωσης για δώματα (ταράτσες), **CLIMAROOF®** της **BIOCLIMA®**, προϊόν συνεργασίας δύο κορυφαίων ομίλων στο χώρο των δομικών υλικών: της **KRAFT Paints** και της **FIBRAN**.

Αποτελείται από συγκεκριμένες αλληλουχίες στρώσεων δομικών προϊόντων θερμομόνωσης και στεγάνωσης τα οποία εφαρμόζονται σε στάδια επάνω στην ταράτσα ενός κτιρίου προσφέροντας αποδεδειγμένη υγρα-θερμική θωράκιση.

**Καινοτόμα λύση για την ταράτσα καθώς συνδυάζει ιδανικά τα παρακάτω 4 κύρια χαρακτηριστικά:**

- 1 — Θερμομόνωση** της κατασκευής με χρήση εξηλασμένης πολυστερίνης της Fibran.
- 2 — Διπλή Υγραμόνωση** της κατασκευής (σε 2 επίπεδα: πάνω και κάτω από το θερμομονωτικό υλικό) με χρήση ειδικά σχεδιασμένων κονιαμάτων ενός και δύο συστατικών.
- 3 — Ελαφριά** προσθήκη στα φορτία της ταράτσας (ενδεικτικά 12-25Kg/m<sup>2</sup>).
- 4 — Δυνατότητα δημιουργίας ή διόρθωσης ρύσεων** στην ταράτσα.



# ΠΛΕΟΝΕΚΤΗΜΑΤΑ ΤΟΥ ΣΥΣΤΗΜΑΤΟΣ CLIMAROOF®

Το **CLIMAROOF®** της **BIOCLIMA®** αποτελεί μία ιδανική λύση για ταράτσες κτιρίων και γενικότερα για οριζόντιες εξωτερικές επιφάνειες που χρήζουν θερμο-υγραμόνωσης καθώς προκύπτουν πολλά πλεονεκτήματα από την εφαρμογή του, όπως:

- Έως και 40% μείωση απωλειών θερμότητας στο δώμα του κτηρίου.
- Άριστη στεγανοποίηση μεγάλης αντοχής και διάρκειας ζωής σε 2 επίπεδα του συστήματος.
- Ελαφρύ, ιδανικό για κτίρια με πρόβλημα φορτίων (ενδεικτικά: 12 – 25 Kg/m<sup>2</sup>).
- Μικρό πάχος εφαρμογής (ενδεικτικά 6 – 8 cm) εξοικονομώντας δαπάνες ενδεχόμενης ανύψωσης πεζουλίων/στηθαίων, βάσεων ηλιακών θερμοσίφωνων, πορτών κλιμακοστασίων κλπ.
- Άριστη πρόσφυση σε σχεδόν οποιαδήποτε υφιστάμενη συμπαγή και καθαρή επιφάνεια δώματος.
- Δυνατότητα δημιουργίας κλίσεων όπου κρίνεται τεχνικά απαραίτητο.
- Υψηλή υδρατμοπερατότητα, χωρίς να εγκλωβίζονται υδρατμοί ή προϋπάρχουσες υγρασίες.
- Ανθεκτικό και κατάλληλο για ήπια κυκλοφορία πεζών.
- Χαμηλής όχλησης, γρήγορη εφαρμογή, χωρίς ανάγκη χρήσης πρέσας κονιαμάτων (ιδανική λύση για δυσπρόσιτους χώρους εργοταξίων).
- Ευκολία στον καθαρισμό.
- Δυνατότητα επικάλυψης με επιπρόσθετες διακοσμητικές στρώσεις υλικών (π.χ. πλακάκια) υπό προϋποθέσεις - Επικοινωνία με Τμήμα Τεχνικής Υποστήριξης.

60%

Των κτηρίων, στην Ελλάδα  
έχουν κεκλιμένη στέγη



40%

Των κτηρίων, στην Ελλάδα  
έχουν Ταράτσα - Δώμα

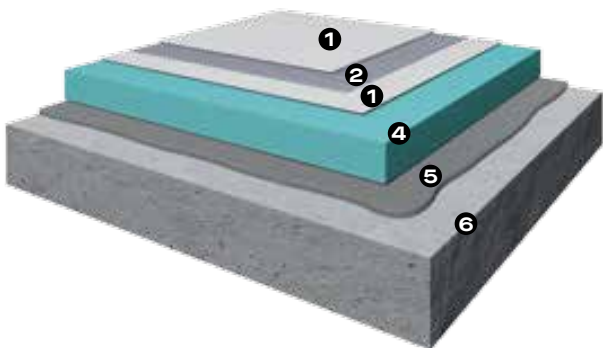
30-40%



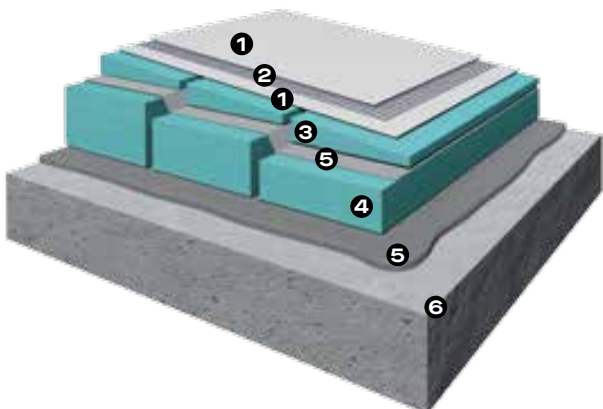
Ενδεικτικές ενεργειακές απώλειες  
Ταράτσας - Δώματος

# ΑΝΑΛΥΣΗ ΣΥΣΤΗΜΑΤΟΣ CLIMAROOF®

Σύστημα χωρίς ανάγκη  
διαμόρφωσης νέων κλίσεων



Σύστημα με ανάγκη  
διαμόρφωσης κλίσεων



## 1. CLIMAROOF® KF-2

Εύκαμπτο, στεγανωτικό, συγκολλητικό, επιπεδωτικό τσιμεντοκονίαμα δύο συστατικών δωματίων και οριζόντιων επιφανειών.

## 2. CLIMAROOF® KF-Net

Αντιαλκαλικό πλέγμα οπλισμού 160gr/m<sup>2</sup>

## 3. CLIMAROOF® KF-XPS Incline

Επικλινείς πλάκες εξηλασμένης πολυστερίνης

## 4. CLIMAROOF® KF-XPS / XPS Etics GF

Πλάκες εξηλασμένης πολυστερίνης

## 5. CLIMAROOF® KF-1

Στεγανωτικό, συγκολλητικό, επιπεδωτικό τσιμεντοκονίαμα δωματίων και οριζόντιων επιφανειών

## 6. ΤΑΡΑΤΣΑ - ΥΠΟΣΤΡΩΜΑ





**CLIMAROOF® KF-2**



**CLIMAROOF® KF-Net**

**CLIMAROOF® KF-2**

**CLIMAROOF® KF-XPS / XPS Etics GF / KF-XPS Incline**

**CLIMAROOF® KF-1**

**ΤΑΡΑΤΣΑ - ΥΠΟΣΤΡΩΜΑ**

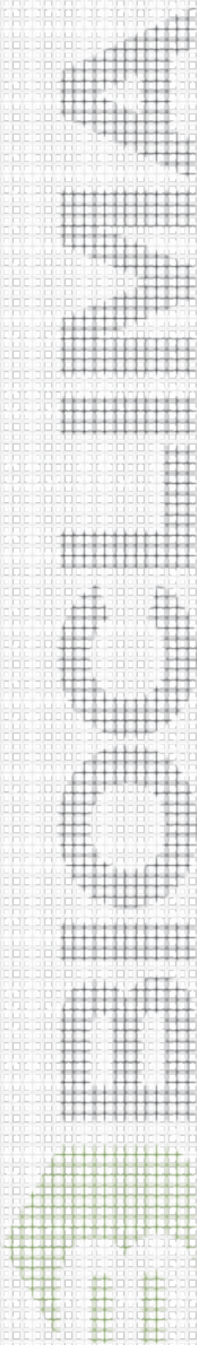






## Αντιαλκαλικό πλέγμα οπλισμού

- ▶ Αντιαλκαλική επίστρωση προστασίας
- ▶ Εξαιρετική εργασιμότητα
- ▶ Ειδική χρωματική σήμανση για διευκόλυνση αλληλεπικάλυψης κατά 10cm και στις δύο πλευρές
- ▶ Βάρους 160 gr/m<sup>2</sup>



**CLIMAROOF® KF-Net**

**CLIMAROOF® KF-2**

**CLIMAROOF® KF-XPS / XPS Etics GF / KF-XPS Incline**

**CLIMAROOF® KF-1**

**ΤΑΡΑΤΣΑ - ΥΠΟΣΤΡΩΜΑ**



# AMNITIC







Εύκαμπτο, στεγανωτικό,  
επιπεδωτικό, τσιμεντοειδές  
κονίαμα δύο συστατικών  
για δώματα και οριζόντιες  
επιφάνειες

- ▶ Μοναδικός-καινοτόμος συνδυασμός ιδιοτήτων στεγάνωσης, ευκαμψίας και επιπέδωσης
- ▶ Εξαιρετική προστασία έναντι διείσδυσης υγρασίας
- ▶ Μεγάλη ευκαμψία
- ▶ Δυνατή συγκόλληση σε ποικίλα υποστρώματα
- ▶ Υψηλή επιφανειακή αντοχή και ανθεκτικότητα έναντι καιρικών συνθηκών
- ▶ Μεγάλη ευκολία εφαρμογής

**CLIMAROOOF® KF-2**

**CLIMAROOOF® KF-XPS / XPS Etics GF / KF-XPS Incline**

**CLIMAROOOF® KF-1**

**ΤΑΡΑΤΣΑ - ΥΠΟΣΤΡΩΜΑ**







### **CLIMAROOOF® KF-XPS** Εξηλασμένη πολυστερίνη

- ▶ Υψηλή αντοχή στη συμπίεση και τον εφελκυσμό
- ▶ Σχεδόν μηδενική απορρόφηση νερού
- ▶ Συντελεστής θερμικής αγωγιμότητας  
 $\lambda = 0,033 - 0,034 \text{ W/mK}$  (αναλόγως πάχους)
- ▶ Με περιμετρική πατούρα



### **XPS Etics GF** Εξηλασμένη πολυστερίνη

- ▶ Υψηλή αντοχή στη συμπίεση και τον εφελκυσμό
- ▶ Σχεδόν μηδενική απορρόφηση νερού
- ▶ Συντελεστής θερμικής αγωγιμότητας  
 $\lambda = 0,033 - 0,034 \text{ W/mK}$  (αναλόγως πάχους)
- ▶ Χωρίς περιμετρική πατούρα



### **CLIMAROOOF® KF-XPS Incline** Επικλινείς πλάκες εξηλασμένης πολυστερίνης

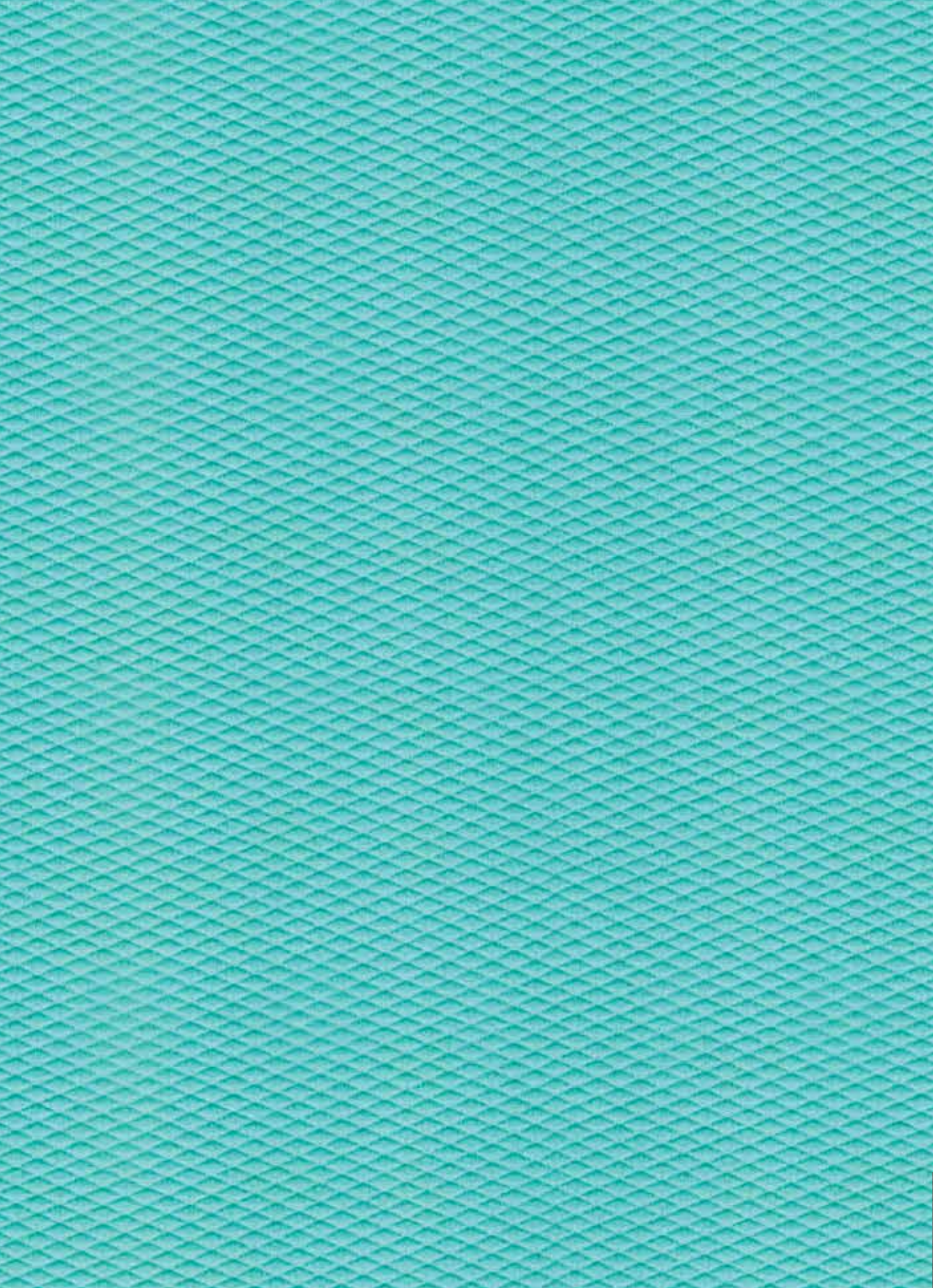
- ▶ Σκληρή & αδιάβροχη θερμομονωτική πλάκα
- ▶ Με κλίση 1%
- ▶ Συντελεστής θερμικής αγωγιμότητας  $\lambda = 0,033 \text{ W/mK}$
- ▶ Χωρίς περιμετρική πατούρα

**CLIMAROOOF® KF-XPS / XPS Etics GF / KF-XPS Incline**

**CLIMAROOOF® KF-1**

**ΤΑΡΑΤΣΑ - ΥΠΟΣΤΡΩΜΑ**









## Στεγανωτικό, συγκολλητικό, επιπεδωτικό τσιμεντοειδές κονίαμα δωμαίων και οριζοντίων επιφανειών

- ▶ Μοναδικός - καινοτόμος συνδυασμός ιδιοτήτων στεγάνωσης, συγκόλλησης και επιπέδωσης
- ▶ Μεγάλη προστασία έναντι διείσδυσης υγρασίας
- ▶ Υψηλές συγκολλητικές ιδιότητες σε ποικίλα υποστρώματα
- ▶ Υψηλές μηχανικές αντοχές
- ▶ Προηγμένη ρεολογική σύνθεση με δυνατότητες επιπέδωσης
- ▶ Εμπεριέχει νέας γενιάς ανακυκλωμένες α' ύλες (**Recycled Green Technology**)
- ▶ Μεγάλη ευκολία εφαρμογής

**CLIMAROOF® KF-1**

**ΤΑΡΑΤΣΑ - ΥΠΟΣΤΡΩΜΑ**







**ΤΑΡΑΤΣΑ - ΥΠΟΣΤΡΩΜΑ**

# ΚΑΙΝΟΤΟΜΑ ΠΡΟΣΤΑΣΙΑ ΤΑΡΑΤΣΑΣ - ΔΩΜΑΤΟΣ

## — Θερμομόνωση

Με χρήση εξηλασμένων πολυστερινών της **FIBRAN**, πιστοποιημένες κατά **EN13164**, διασφαλίζεται η θωράκιση της ταράτσας έναντι θερμικών απωλειών που οδηγούν με τη σειρά τους σε εξοικονόμηση κόστους για θέρμανση και ψύξη.

## — Υγρομόνωση

Προσφέρεται αξιόπιστη διπλή προστασία (πάνω και κάτω από τη θερμομονωτική πλάκα) έναντι διείσδυσης υγρασίας και αξεπέραστη αντοχή με χρήση των καινοτόμων στεγανωτικών, συγκολλητικών και επιπεδωτικών κονιαμάτων **CLIMAROOF® KF-1** και **CLIMAROOF® KF-2**, πιστοποιημένα κατά **EN 1504-2**, **EN 1504-9** και **EN 13813**.

## — Διαχρονική αντοχή

Οι μηχανικές αντοχές και οι ενισχυμένες ιδιότητες πρόσφυσης των προϊόντων του **CLIMAROOF®** εγγυώνται το άριστο αποτέλεσμα και την διαχρονική αντοχή του συστήματος.

## — Πυροπροστασία

Όλα τα επιμέρους προϊόντα που απαρτίζουν το σύστημα **CLIMAROOF®** έχουν αξιολογηθεί για **συμπεριφορά στη φωτιά (Reaction to Fire)**, βάσει του **EN 13501-1**, προσφέροντας με αυτόν τον τρόπο προηγμένη πυροπροστασία στην κατασκευή.







**800 111 7700**

ΧΩΡΙΣ ΧΡΕΩΣΗ ΑΠΟ ΣΤΑΘΕΡΟ ΤΗΛΕΦΩΝΟ,  
ΔΕΥΤΕΡΑ - ΠΑΡΑΣΚΕΥΗ 08:00 - 16:00



**210 5519 500**

ΑΠΟ ΚΙΝΗΤΟ ΤΗΛΕΦΩΝΟ,  
ΔΕΥΤΕΡΑ - ΠΑΡΑΣΚΕΥΗ 08:00 - 16:00



[info@kraftpaints.com](mailto:info@kraftpaints.com)

**DRUCKFARBEN**  
DIGROUP

**DRUCKFARBEN HELLAS S.A.**

Λεωφόρος Μεγαρίδος, Θέση Καλλιστήρι, 19 300, Ασπρόπυργος  
[www.druckfarbengroup.com](http://www.druckfarbengroup.com)

Με την εγγύηση της:



ΚΑΙΝΟΤΟΜΙΑ ΠΟΥ ΔΙΝΕΙ ΑΞΙΑ

